

city

DAS NACHHALTIGKEITS-MAGAZIN
MAI 2023

BIO-BAUMWOLLANBAU IN
TANSANIA UND INDIEN

**PARTNERSCHAFT AUF
AUGENHÖHE**

SCHLAGWORT CO₂-NEUTRALITÄT

**SO VERKLEINERN WIR UNSEREN
ÖKOLOGISCHEN FUSSABDRUCK**

DAS ZIEL IST GANZHEITLICHKEIT

**INVESTITIONEN IN
EINE BESSERE ZUKUNFT**

naturaline
BIO & FAIR

coop city

Für mich und dich.

NATÜRLICH FÜHLT SICH EINFACH BESSER AN

Begleiten Sie uns auf eine Reise durch das Nachhaltigkeits-Engagement von Coop im Textilbereich. Wir besuchen Tansania sowie Indien und zeigen, wie sich Coop für einen verantwortlichen und zukunftsorientierten Baumwollanbau engagiert. Erfahren Sie mehr über unseren Fairnessanspruch und unsere Unterstützung von Forschungsprojekten zum Biolandbau. Und lesen Sie im Interview mit Pia Bracher, warum Ganzheitlichkeit weit mehr als die Verpflichtung zu einer ökologischen Baumwollproduktion bedeutet.



Faire und biologische Textilproduktion, volle Transparenz in der Lieferkette und CO₂-Neutralität: Das ist naturaline Bio und Fair. Der direkte Austausch mit unseren Produzent:innen ermöglicht eine partizipative Zusammenarbeit auf Augenhöhe. Und stellt sicher, dass auch wirklich ökologisch und verantwortungsvoll hergestellt wurde, wo Bio und Fair draufsteht.

Weil Nachhaltigkeit nicht beim Bio-Label endet: Mit Brunnenprojekten in Tansania, Schul- und Ausbildungsplätzen, einem rollenden Spital in Indien und vielen weiteren am Gemeinwohl orientierten Projekten sorgt die bioRe Stiftung dank der Unterstützung von Coop für spürbar positive Veränderungen in den Dorfgemeinschaften, die vom Bio-Baumwollanbau leben.



30 Jahre Naturaplan

Eine Detailhändlerin, die mit einem Bio-Label zusammenspannt? 1993 erscheint dieses Vorhaben fast verrückt. Heute wissen wir: Das Bekenntnis von Coop zur Bio-Knospe hat sich phänomenal bewährt und Naturaplan heute zu einem der beliebtesten Labels auf dem stetig wachsenden Markt für biologische Lebensmittel gemacht.



WAS SIE IN DIESEM MAGAZIN ERWARTET:

SEITEN 4 UND 5 BIO IST NICHT GLEICH BIO

Unsere liebevoll durch Katrin von Niederhäusern illustrierte Doppelseite zeigt, weshalb unsere naturaline-Baumwolle so viel mehr als Bio ist. Und was uns sonst noch wichtig ist.

SEITEN 10 UND 11 AUF STIPPVISITE IN INDIEN UND TANSANIA

Die bioRe Stiftung kümmert sich um die grundlegenden Bedürfnisse der Bäuer:innen und Dorfgemeinschaften und schafft mit Trainings- und Forschungsprogrammen Raum für Entwicklungsprozesse, die weit über den Anbau von Bio-Baumwolle hinausgehen.

SEITE 12 PROJEKT GANZHEITLICHKEIT

Das Bio-Label ist erst der Anfang: Zu einem wirklich nachhaltigen Engagement gehören Langfristigkeit, Vertrauen und eine maximale Transparenz in der Lieferkette.

naturaline
BIO & FAIR

TOP
95% Bio-Baumwolle,
5% Elasthan,
diverse Farben
19.95

STRICKJACKE
100% Bio-Baumwolle,
diverse Farben
69.95

LEGGINGS
95% Bio-Baumwolle,
5% Elasthan,
auch in Dunkelblau
24.95

NACHHALTIG- KEIT VER- PFLICHTET:

Alle Coop naturaline Textilien werden ressourcenschonend, CO₂-neutral und nach Bio-Richtlinien produziert. Fairness im Umgang mit den Baumwoll-Bäuer:innen ist ein zentrales Anliegen für Coop naturaline, und volle Transparenz in der Lieferkette ist zudem garantiert.



faire Produkte



Bio-Baumwolle



CO₂-neutral



Transparenz
der Lieferkette

DER LANGE WEG ZUR FAIREN BIO-BLÜTE

naturaline Textilien sind viel mehr als nur Bio: Bevor die flauschige Baumwoll-Blüte zu einer kuschligen Decke oder einem stylischen T-Shirt verarbeitet wird, wurden die Bäuer:innen in individuellen Trainings geschult. Damit wissen sie genau, was es auf ihrem eigenen Acker für einen effizienten und ökologischen Baumwollanbau braucht.



Nass und kostbar

Der Verzicht auf intensive Bewässerung birgt ein Risiko, schont aber Natur und Ressourcen. Die Baumwollfelder in Tansania werden ausschliesslich durch den Regen bewässert, in Indien kommt das Wasser in Form von gezielt eingespritzten Tröpfchen zur Pflanze.

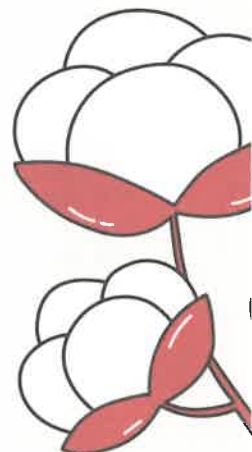


Viele Akteure, ein gemeinsames Ziel

Mit Remei hat Coop seit über 25 Jahren eine starke Partnerschaft. Remei arbeitet direkt und fair mit rund 5'000 Bauern in Indien und Tansania zusammen, und sichert so die Abnahmegarantie und Verfügbarkeit des Rohstoffs für Coop.

Gesucht: eine langfristige Partnerschaft

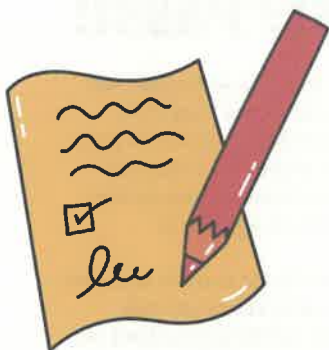
Unsere Partnerinstitutionen vor Ort arbeiten in engem und persönlichem Austausch mit den bäuerlichen Communities in den Anbaubereichen zusammen. Zum Prinzip des vertrauensvollen und nachhaltigen Wachstums gehören nicht nur eine Kommunikation auf Augenhöhe mit den Produzent:innen und ihren Familien, sondern auch ökologische und soziale Investitionen, die den Dorfgemeinschaften zugute kommen.





Planungssicherheit ist alles

Unsere Abnahmegarantie macht's möglich, dass die Bäuer:innen in Tansania und Indien langfristig planen können. Durch die Abnahmegarantie bleiben die Produzent:innen zudem weitestgehend vor Marktschwankungen verschont.



Bio-Arbeit, fair bezahlt

Nicht nur fair, sondern absolut richtig: Unsere Bäuer:innen bekommen zusätzlich zum Marktpreis eine Extraprämie von 15% für ihre fair gehandelte Bio-Baumwolle.



Innovation, ganz natürlich

Wir setzen uns aktiv für die Biobaumwollforschung und gegen gentechnisch verändertes Saatgut ein. Und ermöglichen damit den Bäuer:innen, auf effiziente und umweltverträgliche Art und Weise ihre Erträge zu erhöhen.



Brunnen fürs Leben

Gemeinsam mit der bioRe Stiftung unterstützt Coop in Tansania lokale Initiativen zum Bau von Brunnen und Wassertanks. Dadurch bekommt die lokale Bevölkerung Zugang zu sauberem Trinkwasser.

AN SLOW FASHION FÜHRT KEIN WEG VORBEI

Immer mehr, immer schneller, aber nicht mit uns: Vom Anbau der Pflanze bis zum Vernähen der Stoffe zum T-Shirt oder der Trainingshose ist Entschleunigung Teil der konsequenten Nachhaltigkeits-Philosophie von naturaline.



T-SHIRT
100 % Bio-Baumwolle,
diverse Farben
24.95

Langlebig, angenehm zu tragen und zeitlos schön: Die Essentials und Basics von naturaline für Sie und Ihn.

«Fair und behutsam im Umgang mit den Ressourcen der Natur: das ist naturaline»

Andrea Kramer, Leiterin Direktion Marketing / Beschaffung bei Coop



2

Kollektionen

naturaline setzt ganz bewusst einen Kontrapunkt zur oft recht schnelllebigen Modewelt: Die Beschränkung auf zwei jährliche Kollektionen und einem grossen Anteil von saisonunabhängigen Basics (die sind immer im Sortiment) ermöglicht verträgliche Produktionsbedingungen. Davon profitieren nicht nur die Bäuer:innen in Indien und Tansania, sondern auch die Natur.

Passt? Passt!

Warum nicht dem Sohn weitergeben, was schon die beiden Töchter trugen? Die naturaline Unisex-Basic-Kollektion für Kinder ist wunderbar bequem und farbenfroh. Und passt geschlechterunabhängig allen Kindern von eins bis acht Jahren.

Besonders gut für die sensible Babyhaut: Sämtliche Kleidungsstücke von Coop naturaline sind chlorfrei gebleicht und mit Farbstoffen ohne toxische Schwermetalle gefärbt und bedruckt.



naturaline
BIO & FAIR

PULLOVER
100% Bio-Baumwolle,
Dunkelblau
69.95

T-SHIRT
100% Bio-Baumwolle,
diverse Farben
24.95

JOGGINGHOSE
95% Bio-Baumwolle,
5% Elasthan,
diverse Farben
49.95



PROFI-TIPP

Kevin Richmond, Projektleiter Nachhaltigkeit.
Waschen Sie nach Möglichkeit erst, wenn Sie genügend Wäsche für eine volle Trommel haben. Durch die Reduktion von 60 auf 40 Grad Celsius schonen Sie nicht nur die Wäschefasern, sondern sparen auch noch bis zu 45% Strom.



- 1 NEW BORN LANGARMBODY 100 % Bio-Baumwolle, diverse Farben 12.95 / 2 BABY LANGARMBODY 100 % Bio-Baumwolle, diverse Farben 9.95**
3 SHIRT 89 % Bio-Baumwolle, 11 % Elasthan, diverse Farben 29.95 / 4 PANTY 89 % Bio-Baumwolle, 11 % Elasthan, diverse Farben 19.95
5 DAMEN UND HERREN SOCKEN 80 % Bio-Baumwolle, 17 % Polyamid, 3 % Elasthan (Lycra), diverse Farben ab 5.95 / 6 BABY PYJAMA 100 % Bio-Baumwolle, diverse Farben 16.95 / 7 KIDS PYJAMA 100 % Bio-Baumwolle 19.95 / 8 KIDS Slips Trio-Pack 95 % Bio-Baumwolle, 5 % Elasthan 12.95



9



10



13



11



12



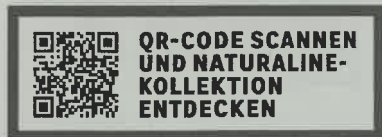
16



14



15



9 BOXER 95 % Bio-Baumwolle, 5 % Elasthan, diverse Farben **18.95** / 10 PULLOVER 100 % Bio-Baumwolle, Dunkelblau **69.95** / 11 KÜCHENTUCH 100 % Bio-Baumwolle, diverse Farben, 50 x 70 cm **8.95** / 12 SHORTS 100 % Bio-Baumwolle, Olive, **39.95** / 13 HANDSTRICKGARN 100 % Bio-Baumwolle, diverse Farben, 50 g **6.30** / 14 FROTTIERWÄSCHE z.B. Handtuch 100 % Bio-Baumwolle, diverse Farben, 50 x 100 cm **12.95** / 15 WAFFELTUCH 100 % Bio-Baumwolle, diverse Farben, 50 x 70 cm **9.95** / 16 CARDIGAN 100 % Bio-Baumwolle **79.95**

INDIEN UND TANSANIA: WASSER IST EIN MENSCHENRECHT

Unser Engagement bei der **bioRe Stiftung** ermöglicht die Stärkung lokaler Dorfgemeinschaften durch Bildungsinitiativen und nachhaltige Investitionen in die Gesundheitsvorsorge der Bevölkerung. Darüber hinaus realisiert die bioRe Stiftung Hand in Hand mit der lokalen Bevölkerung den Bau von Brunnen und Wassertanks.

Alles nachhaltig oder was?

Ziel der bioRe Stiftung ist es, Bauernfamilien im Bio-Baumwollanbau in Indien und Tansania ganzheitlich zu unterstützen. Die Stiftung finanziert Forschungsprojekte zur biologischen Vielfalt und ermöglicht den Bäuer:innen kostenlosen Zugang zu Weiterbildungen im Bereich des biologischen Baumwollanbaus. Zudem realisiert sie über ihr Engagement in der Biolandwirtschaft hinaus Bildungs- und Gesundheitsprojekte, die insbesondere Frauen, Kindern und Jugendlichen zugutekommen.

«Die Stimme der Bäuer:innen ist enorm wichtig im Biolandbau»

Madanlal Khandelwal,
Präsident Bauernvereinigung
bioRe Association, Indien

Der Grundsatz der bioRe Stiftung heisst Partizipation: Probleme werden in gemeinsamer Abstimmung gelöst. Und selbstverständlich wählen die Bio-Bäuer:innen ihre eigene Vertretung in die Entscheidungsgremien der bioRe Organisationen in Indien und Tansania.



HIER ERFAHREN
SIE MEHR ÜBER DIE
ARBEIT DER bioRE
STIFTUNG



Das Ziel ist Empowerment

Mit ihrem Einsatz für den Bau von Dorfbrunnen in Tansania hilft die 48-jährige Projektleiterin und studierte Ernährungswissenschaftlerin Justina Samson der ländlichen Bevölkerung gleich doppelt: Die lokalen Gemeinschaften kommen an qualitativ hochwertiges Wasser – und die Frauen des Dorfes werden bewusst in das Wassermanagement eingebunden. Als Brunnenpatinnen über die knappe Ressource Wasser erhalten sie eine zentrale Rolle in der Grundversorgung ihrer Familie. Oder wie es Justina selber sagt: «Ich bin überzeugt, dass Bildung und die Übernahme von Verantwortung zu besseren Lebensbedingungen für uns alle führt. Dafür setze ich mich mit voller Leidenschaft ein.»

Wasser ist Leben

Während der Trockenzeit ist es für die ländliche Bevölkerung in Tansania schwierig, an sauberes Wasser zu kommen. Fussmärsche von bis zu 3 Stunden sind für viele Mädchen und Frauen, die traditionell für das Besorgen von Wasser zuständig sind, keine Seltenheit.

Über die bioRe Stiftung ermöglicht Coop in vielen Dörfern einen Zugang zu sauberem Trinkwasser. Bisher profitierten fast 30'000 Menschen in Tansania von der Trinkwasser-Initiative der bioRe Stiftung, die von Coop mitfinanziert wird.

87 Brunnen

und 53 Wassertanks hat die bioRe Foundation Tanzania seit 2008 in den Anbaugeländen für Bio-Baumwolle gemeinsam mit lokalen Brunnenpaten realisiert.



PROJEKT GANZHEITLICHKEIT: EIN MANIFEST FÜR UMFASSENDE FAIRNESS

Mit der Ernte der Bio-Baumwollblüte ist das Thema Nachhaltigkeit noch lange nicht abgeschlossen. In unserem kurzen Interview macht Pia Bracher, Leiterin Category Management und Beschaffung Near-/Non-Food bei Coop, klar: Wer ganzheitlich produzieren will, muss die gesamte Lieferkette mitdenken – und für faire Arbeitsbedingungen in den verarbeitenden Betrieben sorgen.

Q & A

mit Pia Bracher

Bio ist nicht zwingend auch fair: Was genau bedeutet ganzheitliches Engagement bei Coop naturaline?

Der ganzheitliche Ansatz bedeutet für Coop, dass sich der Anspruch des fairen Umgangs mit den Projektpartner:innen nicht nur auf den Anbau der Bio-Baumwolle bezieht. naturaline Bio und Fair steht für volle Transparenz und soziale Verantwortung entlang der gesamten Lieferkette.

Stichwort Lieferkette: Kann in Indien oder China überhaupt nachhaltig produziert werden?

Für Coop naturaline liegt der Schlüssel zur nachhaltigen Produktion definitiv in langfristigen Geschäftsbeziehungen mit den verarbeitenden Betrieben. In Indien und China arbeiten wir zudem an Projekten im Bereich Living Wage. Dabei geht es darum, dass auch die Angestellten in den Manufakturen einen existenzsichernden Lohn erhalten – ein Thema, bei dem Coop weltweit eine Pionierrolle übernimmt.

Für den Anbau der Bio-Baumwolle gibt's strenge Standards. Wie schaut es mit den ökologischen Richtlinien in den verarbeitenden Betrieben aus?

Coop hat 2013 als erster Schweizer Retailer das Detox Commitment von Greenpeace unterschrieben. Wir haben uns damit aktiv für ein konsequentes Chemikalienmanagement in den Lieferketten ausgesprochen, welches wir mit regelmässigen Kontrollen und Trainings bei den Produzenten überprüfen.

Worum geht es beim Thema Living Wage genau, und hat naturaline diesbezüglich konkrete Ziele?

Living Wage bedeutet, dass die Kosten für lebenswichtige Bedürfnisse gedeckt werden können. Dazu gehören Lebensmittel, Wasser, Unterkunft, Bildung, Gesundheit, Verkehr, Kleidung, aber auch das Sparen für Notlagen. Und ja, naturaline hat ein ganz klares Ziel: Bis 2030 zahlt Coop den Produzent:innen einen Preis, der es ihnen ermöglicht, einen existenzsichernden Lohn zu bezahlen.

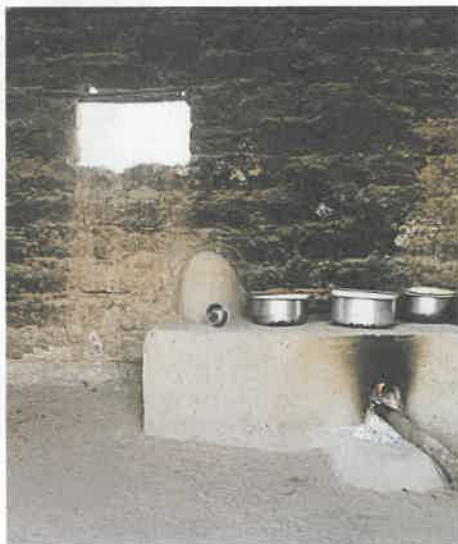
DER LANGE WEG ZUR CO₂-NEUTRALITÄT

Bescheidene Investitionen mit grosser Wirkung: Effiziente Öfen und die Finanzierung von Biogasanlagen haben dazu geführt, dass seit 2013 alle naturaline Textilien CO₂-neutral produziert werden können.

25 Jahre

Seit über 25 Jahren setzen wir uns für eine konsequent nachhaltige Textilproduktion ein. Durch unsere Textilien erzählen wir die Geschichten der Menschen und Umwelt dahinter und zeigen auf, dass wir mit Mode und Textilien etwas Positives auf der Welt bewegen können.

Zur CO₂-Neutralität gehört ein sparsamer Umgang mit unseren Ressourcen. Neben vielfältig angewendeten Methoden zur Wassereinsparung veranstalten wir in den Anbauregionen unter anderem Schulungen über Bodenerosion und deren Verhinderung.



Schlau gekocht dank emissionsarmen Öfen

Die naturaline CO₂-Kompensation erfolgt in den jeweiligen Projekten und wird nicht ausgelagert. Durch die Finanzierung und den Bau von emissionsarmen Öfen und Biogasanlagen sorgt Coop über die bioRe Stiftung für nachhaltige Investitionen vor Ort. Die CO₂-Projekte bringen einen direkten

Mehrwert für die Dorfgemeinschaften und die Bio-Bäuer:innen. Es wird weniger Brennholz benötigt, zudem verhindern die effizienten Öfen und Biogasanlagen, dass die Küchen mit Rauch gefüllt werden.

Seit 2013 wird das gesamte naturaline Sortiment CO₂-neutral produziert. Durch die Projekte, die Coop naturaline in enger Zusammenarbeit mit der bioRe Stiftung realisiert, wird genauso viel CO₂ eingespart, wie bei der Produktion der Textilien aus Bio-Baumwolle freigesetzt wird.

Ein schönes Plus: Der Bau von emissionsarmen Öfen und kleinen Biogasanlagen schont nicht nur das Klima, sondern auch die Wälder vor Ort und die Atemwege der Dorfgemeinschaften.

CO₂- neutral

naturaline
BIO & FAIR

KISSEN UNI «CHAMBRAY»
100 % Bio-Baumwolle,
diverse Farben,
65×100 cm
29.95

BIO FIXLEINTUCH JERSEY
100 % Bio-Baumwolle,
diverse Farben,
160×200 cm
54.95

DUVET UNI «CHAMBRAY»
100 % Bio-Baumwolle,
diverse Farben,
160×210 cm
99.90

MIT GUTEN GEFÜHLEN IN DEN SCHLAF

Unsere kuschligen Heimtextilien fühlen sich auf der Haut einfach herrlich weich an. Und mit dem Wissen, dass Ihr neuer Kopfkissenbezug zu 100 % nachhaltig produziert wurde, fällt der Übergang ins Reich der Träume leicht. Entspannter sind Sie noch nie eingeschlafen.



KLEID
95 % Bio-Baumwolle,
5 % Elasthan,
diverse Farben
29.95



SHIRT
100 % Bio-Baumwolle,
diverse Farben
14.95

JOGGINGHOSE
100 % Bio-Baumwolle,
diverse Farben
29.95



1+4 SOCKEN DUO SMILEY 80 % Bio-Baumwolle, 17% Polyamid, 3% Elasthan Lycra 7.50
2+5 SNEAKER DUO SCHMETTERLING 80 % Bio-Baumwolle, 17% Polyamid, 3% Elasthan Lycra 7.50
3 SNEAKER DUO PUNKTE/GESTREIFT 80 % Bio-Baumwolle, 17% Polyamid, 3% Elasthan Lycra 7.50

Besuchen Sie das Coop City Warenhaus in: Aarau, Baden, Basel am Marktplatz, Basel Pfauen, Bern Ryfflihof, Biel/Bienne, Chur, Kriens Pilatusmarkt, Luzern, Olten, Schaffhausen, St. Gallen, Thun Kyburg, Volketswil Volkiland, Wil, Winterthur, Zug, Zürich Bellevue, Zürich Oerlikon, Zürich Sihcity, Zürich St. Annahof, Fribourg, Genève Plainpalais, Genève Rhône Fusterie, Lausanne Au Centre, Lausanne St-François, Meyrin, Neuchâtel, Sion, Lugano

www.coop-city.ch



naturaline +

SEIFE ULTRA SENSITIVE
300 ml
4.95



DUSCHCREME ULTRA SENSITIVE
200 ml
4.95



MEN DUSCHGEL BAMBUS/LIMETTE
200 ml
5.50



MEN 2IN1 SHAMPOO/ DUSCHGEL
200 ml
5.50



ZAHNBÜRSTE SOFT
5.50



KOSMETIK-WATTESTÄBCHEN
60 Stück
1.95



NACHTPFLEGE
50 ml
11.95



TAGESPFLEGE ANTI-AGE
50 ml
12.95





Für mich und dich.

KW 21/23 Alle Angebote gültig bis 11.6.2023 oder solange Vorrat. Die Verfügbarkeit einzelner Angebote kann aufgrund der Situation auf dem internationalen Beschaffungsmarkt temporär eingeschränkt sein.